



Schloß Neuschwanstein

Zu jeder weiteren Auskunft ist jederzeit gerne bereit

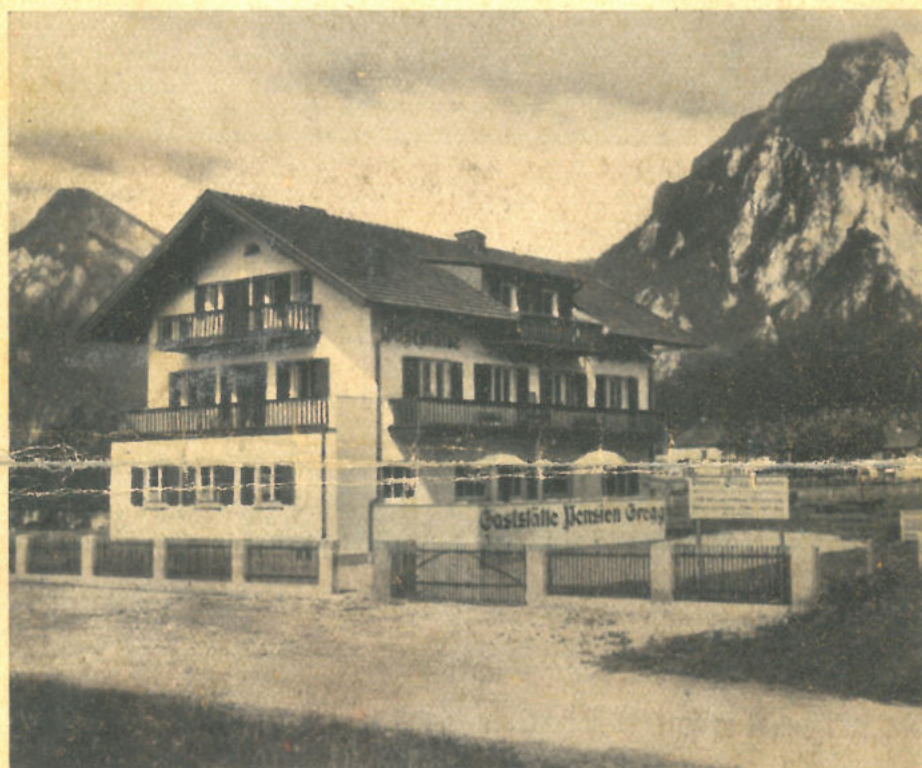
*Fremdenheim Gregg, Füssen-Allgäu*

Besitzer Karl Gregg • Herkommerstraße 8, Telefon 269



Naturbäder in Füssen

## *Gaststätte - Fremdenheim Gregg*



## *Füssen im Allgäu*

Höhenluftkurort

Wintersportplatz

Kneippkurort





Schlafzimmer

**D**ie Pension liegt in ruhiger und staubfreier Lage. Rundblick auf das Gebirge. In allen Zimmern fließend kaltes und warmes Wasser, Zentralheizung, Balkone, Bad, Speisezimmer, Terrasse, Diele, Garten, Liegewiese. In 3 Min. zum schönen Tannen-Hochwald mit gut gepflegten Fußwegen. 15 Minuten zu den herrlichen Naturbädern im Faulenbacher Tal. Füssen und seine Umgebung ist sehr reich an wirklich schönen, schattigen und sonnigen Spazierwegen. Auch für den Winter bietet unser Haus in seiner sonnigen Lage mit dem schönsten Ausblick auf die schneebedeckten Berge einen angenehmen Aufenthalt. In 10 Minuten ist der herrliche Galgenbühl mit einem weit ausgedehnten Ski-Übungsgelände und Rodelbahn zu erreichen. 2 Minuten zum ideal gelegenen Eislaufplatz mit einer feenhaften Beleuchtung.

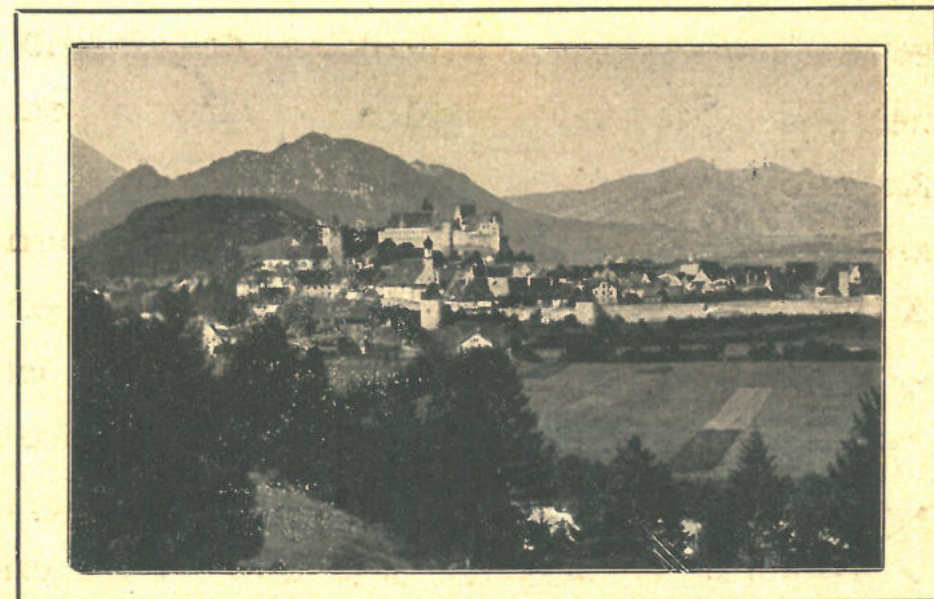


Speisezimmer

RM.

**Pensionspreis:** Vorsaison Mai/Juni 4.00—5.00  
Hauptsaison Juli/Aug. 5.00 - 6.00  
Ab 1. September 4.50—5.00  
Ausfallende Mahlzeiten vergüten wir mit 80%.

Die volle Pension besteht aus: Gutem Zimmer, Licht und Heizung, Frühstück, Kaffee, Tee, Kakao oder Milch mit Brötchen, Butter und Marmelade oder Honig. + Mittagessen an kleinen Tischen: Suppe, Fleisch mit Beilagen, Nachtisch (abwechselnd Geflügel oder Fische), auf Wunsch auch Diätküche. + Abendessen: Suppe, Fleisch-Speise mit Beilagen, kalte Platte oder Mehlspeise.



Füssen